

TR6®

Tubería de Riego



Molecor ha desarrollado el primer tubo orientado PN6⁽¹⁾, el nuevo TR6®, destinado a riego. Este tubo presenta excelentes propiedades y niveles de rigidez superiores a otros productos disponibles en el mercado con la misma presión nominal.

Gracias a sus excelentes propiedades físicas y mecánicas, y al analizar espesores equivalentes de tuberías TR6® PN6 y de PVC-U PN6 bar, las primeras presentan un módulo de elasticidad superior al 15% frente a las segundas; lo que hace que la tubería TR6 presente estos mayores niveles de rigidez.

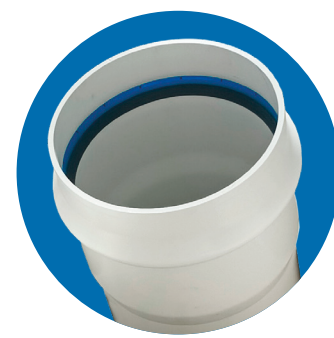
Diámetro Nominal (DN)	90	110	125	140	160	200	250	315	400
RCE promedio (kN/m²)	7	7	6,5	6	5	5	5	5	5

El TR6® es un tubo de PVC Orientado con timbraje PN6. Con las mejoras que aporta la orientación molecular conseguimos propiedades hidrostáticas superiores a las del PVC-U PN6.

Gracias al proceso de orientación, el TR6® presenta una resistencia al impacto muy superior que las tuberías de PVC-U tradiciones, hasta 2-3 veces superior.

Rango de producto

Referencia	Diámetro Nominal (DN)	Diámetro exterior (DE)	Diámetro interior (DI)	Espesor promedio (e)	Presión Nominal (PN)	Longitud (m)	Tipo de junta
TR6090	90	90	85,2	2,4	6,3	6	Junta de labio con anillo PP azul+EPDM
TR6110	110	110	104,1	3,0	6,3	6	
TR6125	125	125	118,2	3,4	6,3	6	
TR6140	140	140	132,8	3,6	6,3	6	
TR6160	160	160	152,1	4,0	6,3	6	
TR6200	200	200	190,1	5,0	6,3	6	
TR6250	250	250	237,6	6,2	6,3	6	
TR6315	315	315	299,4	7,8	6,3	6	
TR6400	400	400	380,2	9,9	6,3	6	



Las tuberías de PVC-O TR6® se suministran en longitudes totales (incluyendo la longitud marcado tope) de 6 metros. Los diámetros interiores pueden estar sujetos a variación según tolerancias de fabricación.

(1) El número normal es PN6.3 según ISO 16422 y el marcado de la tubería. Este documento se refiere a PN6 por simplicidad.

Otra de las características mejoradas que presenta el TR6 frente al PVC-U es la resistencia hidráulica. Gracias al proceso de orientación esta tubería llega a valores de 60MPa frente a los 45MPa del PVC-U. Además, el comportamiento frente a la fatiga del TR6 también es superior.

Todas las tuberías TR6® se fabrican siguiendo un estricto control de calidad sometiéndose a un proceso que permite detectar cualquier imperfección que pudiera producirse en el proceso de extrusión garantizándose en todo momento la calidad de la tubería fabricada.



Elevada resistencia a impacto



Resistencia al golpe de ariete



Inmune a la corrosión

Las tuberías de TR6® de PVC-O son la solución más sostenible del mercado para la aplicación de riego, debido a su menor huella de carbono así como menor consumo energético a lo largo de toda su vida útil.



Certificado AENOR de Producto:

nº 001/007636 conforme con UNE-EN 17176.

nº 001/007635 conforme con ISO 16422.



Embalaje

Referencia	Diámetro Nominal (DN)	Longitud (m)	Palés / Camión	Nº Tubos / Palé	m / Palé	Nº Tubos / Camión	m / Camión
TR6090	90	6	16	81	486	1296	7711
TR6110	110	6	12	76	456	912	5472
TR6125	125	6	12	60	360	720	4320
TR6140	140	6	12	45	270	540	3240
TR6160	160	6	12	33	198	396	2376
TR6200	200	6	12	23	138	276	1656
TR6250	250	6	12	11	66	132	792
TR6315	315	6	8	13	78	104	624
TR6400	400	6	6	11	66	66	396

Otros embalajes o longitudes, consultar.

La altura combinada de los palets no deberá sobrepasar los 2.550 mm para que un camión estándar sea apto. En caso de superarse, será necesario emplear un camión Mega.

El **mejor comportamiento elástico** del **TR6®** frente al PVC-U le permite soportar grandes deformaciones del diámetro interior recuperando inmediatamente su forma original.

La junta de estanqueidad está compuesta por un anillo de PP y un labio de caucho sintético que hace que forme parte integral del tubo, impidiendo que se arrolle en el montaje y que se desplace de su alojamiento, consiguiendo así una **estanqueidad completa**.



Trazabilidad completa



Gran flexibilidad



100% reciclable

La tubería **TR6®** se fabrica con la tecnología desarrollada por **Molecor** lo que permite conseguir una **trazabilidad total** del proceso garantizada gracias al **sistema M.E.S.** (Manufacturing Execution System) de monitorización de procesos con **conectividad 4.0**.

Calidad

Todas las tuberías están marcadas para garantizar su trazabilidad:

Mercado	
Empresa fabricante y marca comercial	MOLECOR TR6®
Número de contrato ⁽¹⁾	AENOR 001/001014
Material	PVC-O 315
Diámetro, espesor mínimo y presión nominal	DN-e _n -PN6,3
Coefficiente de servicio C	1.6
Fecha - Hora - Lote	02/02/2023 11:50 180973
Norma de referencia	UNE-EN 17176 ISO 16422

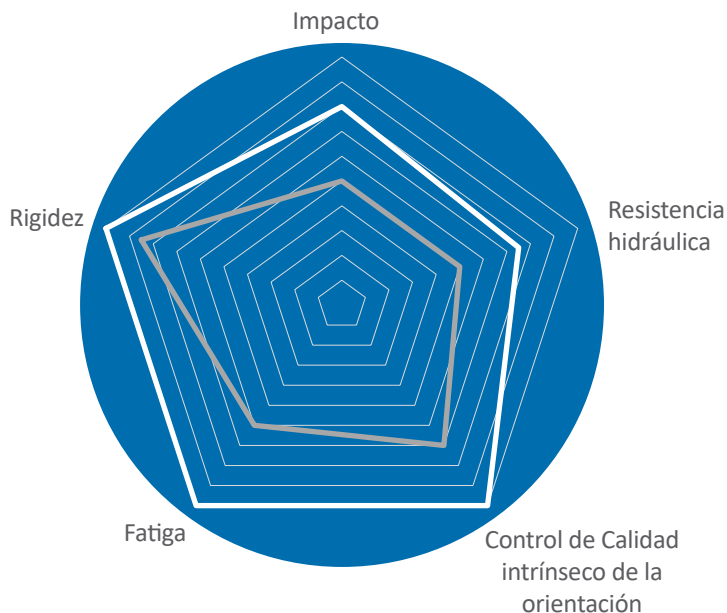
Estos datos pueden estar sujetos a variación según tolerancias de fabricación.

Los dibujos, imágenes, características técnicas, así como los datos incluidos en las tablas y figuras de este documento no son contractuales. Molecor Tecnología, S.L. se reserva el derecho de modificar las características de sus productos de acuerdo con las nuevas tecnologías de fabricación y la legislación vigente para mejorar, sin previo aviso.

(1) Los certificados de producto actualizados se pueden descargar en www.molecor.com.

Comparativa TR6® vs PVC-U

TR6® PN6 bar PVC-U PN6 bar



El mayor ratio de instalación en m/h



Esperanza de vida superior a 100 años



Fácil conexión



Gran ligereza

Geoposiciona las piezas de tu red con

GEO TOM

Descarga la app oficial a través del Código QR.