

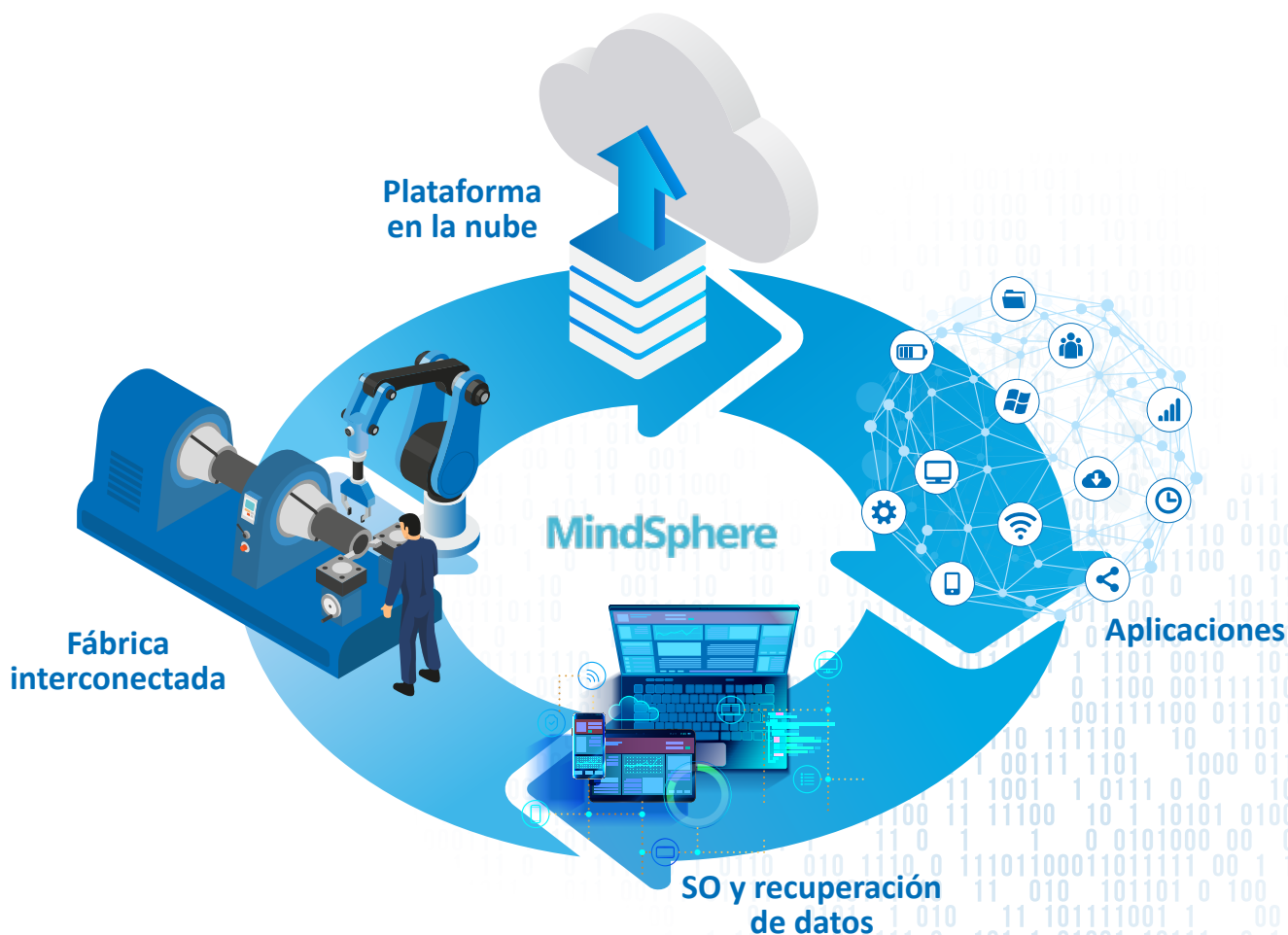
MOLECOR 4.0

Smart water

Molecor, líder mundial en el desarrollo de tecnología de **Orientación Molecular** aplicada a las canalizaciones de agua a presión, siempre a la vanguardia de las nuevas tecnologías, está implantando un sistema que le permitirá optimizar y reducir los tiempos de producción, incrementar la flexibilidad así como optimizar el consumo de energía y de recursos en todas las líneas de producción de tuberías de PVC Orientado que la compañía ha instalado en el mundo. De esta forma, además de **optimizar todos los procesos productivos** a través del análisis avanzado de datos, **Molecor** fomenta también la **transparencia operativa**. Todo esto será posible gracias al **sistema operativo de MindSphere**, desarrollado por **Siemens** y basado en La Nube.

Este sistema facilita, a través de la **programación** de agentes específicos, utilizando potentes **aplicaciones** industriales y gestionando **analíticas** avanzadas, el sistema la **conectividad** y la **transmisión** de datos de forma segura y eficiente, consiguiendo una importante mejora de la productividad y eficiencia las diferentes líneas de fabricación.

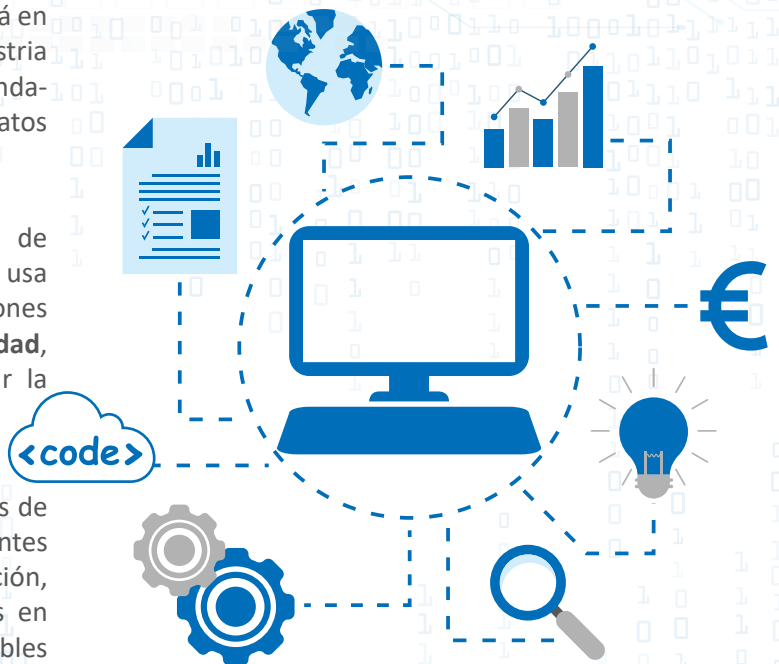
MindSphere conecta de forma segura los múltiples sistemas de la planta de producción, entre ellos la planificación de recursos empresariales (**ERP**), los sistemas de ejecución de fabricación (**MES**) y los sistemas de supervisión y adquisición de datos (**SCADA**), así como los que están en la **nube** proporcionando la más alta **seguridad** durante la obtención de los datos, su transmisión, análisis y almacenamiento.



El marco de seguridad en el que está basado está en línea con los diferentes estándares de la industria (IEC 62443, ISO 27001) así como con las recomendaciones gubernamentales en cuanto al uso de datos dentro de la nube.

Mediante la configuración y visualización de **variables de monitoreo** críticas, **MindSphere** usa información detallada sobre las operaciones actuales, así como el **historial de productividad**, con el objetivo de reducir costes y optimizar la producción.

Gracias a esta recopilación automática de datos de rendimiento y a la visualización de los diferentes activos conectados de la cadena de fabricación, Molecor monitorizará el estado de sus líneas en tiempo real evitando, al mismo tiempo, posibles problemas puntuales que pudiesen surgir, costes adicionales, etc. lo que fomenta el **aprendizaje y mantenimiento predictivos y preventivos** incrementando exponencialmente la optimización de la producción.



Esta importante mejora de los procesos productivos, que permite la digitalización de las diferentes operaciones **optimización de la cadena de valor**, es un diferenciador clave que permitirá a **Molecor** convertirse en una entidad aún más competitiva.



MANTENIMIENTO PREDICTIVO

Aprendizaje y mantenimiento predictivos para optimizar la producción



CONEXIÓN

Conexión de múltiples recursos: ERP, MES, SCADA



PROGRAMACIÓN EN LA NUBE

Programación de agentes específicos y uso de aplicaciones industriales



INTEGRACIÓN DE SISTEMAS

Interconexión de los diferentes activos que forman parte del proceso de producción



AUTOMATIZACIÓN

Recogida de datos históricos y actuales de forma automática